

GLUCO SAFEGUARD INSURANCE

改变你的生活方式
来迎接更美好的生活。



MSIG

Insurance
that sees
the heart in
everything

我们深深了解，健康是您最珍贵的个人资产。正因如此，我们付出更大的心力与行动，推出 MSIG Gluco SafeGuard Insurance 给您应得的保障。它是专为糖尿病前期和乙型糖尿病患者量身定制的医疗保险计划，为您提供适当的保障，以便提高您与挚爱的生活素质。MSIG 衷心关切您，让您活出精彩，无拘无束地享有惬意的生活。

利益摘要



糖尿病前期和乙型糖尿病患者的住院与手术保单，签购保险时年龄介于18至59岁之间，可续保至80岁



保费调整*

- 若符合要求，当您下次续保时，您可以节省高达40%的保费。



四项保险计划配套供选择



额外利益

- 包含意外门诊替代医疗、营养津贴和关怀津贴。



糖尿病数据管理应用程序

- 此应用程序能帮您更好地管理和控制糖尿病病情。



分期付款计划

- 保费可以分6或12个月分期付款的方式缴付。
- 只适用于指定银行。



首次保费折扣*

- 若符合要求，您可以享有高达20%首次保费折扣。



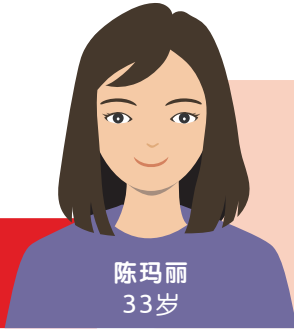
MSIG Assist 卡

- 您将获得一张 MSIG Assist 卡，让您在马来西亚任何一家指定医院求诊及办理简易入院手续。
- 您亦可致电我们的24小时热线 +603-7628 3980，寻求医疗援助。

* 首次保费折扣和保费调整是不受保证的，需视资格和承保标准而定。

保费计算

以下例子是将保费调整考虑在内之后，下一次保单续保时应付的年度保费。



计划: 计划 B
年度保费:
RM3,263

陈玛丽
33岁

背景:

- 陈玛丽患有乙型糖尿病。
- 身为糖尿病患者，她担心医疗费用高昂，以及能否投保医疗保险。
- 有了MSIG Gluco SafeGuard Insurance，她可以获得适当的医疗保障。此外，她还可以获得升级版糖尿病管理应用程式。

其运作如下:

有了糖尿病管理应用程式，玛丽受促以有条理和及时的方式自我监测血糖水平(SMBG)和做好糖化血红蛋白(HbA1c)测试。

通过在应用程式中记录她的血糖水平，她将获得有效管理糖尿病症状的个人指导。此应用程式也可以帮助她及时调整饮食和生活习惯，以改善或维持她的糖化血红蛋白读数。

如果玛丽符合血糖水平和糖化血红蛋白测试的频次与读数要求，则可在下一次保单续保时享有高达-40%的保费调整(参阅图表)。

| | | 符合血糖水平要求 • 最低频次要求 | 不符合血糖水平要求 |
|------------------------------------|--------------------|--------------------------------------------------------|--------------------------------------------------------|
| | | | |
| 符合糖化血红蛋白水平要求 • 最低频次要求 • 读数要求 | 糖化血红蛋白读数 < 7% | 保费调整 = -40% 已节省保费 = RM1,305.20 应付保费 = RM1,957.80 | 保费调整 = -20% 已节省保费 = RM652.60 应付保费 = RM2,610.40 |
| | 糖化血红蛋白读数 7% - 8.5% | 保费调整 = -20% 已节省保费 = RM652.60 应付保费 = RM2,610.40 | 保费调整 = 0% 已节省保费 = RM0.00 应付保费 = RM3,263.00 |
| | 糖化血红蛋白读数 > 8.5% | 保费调整 = +20% 已增加保费 = RM652.60 应付保费 = RM3,915.60 | 保费调整 = +40% 已增加保费 = RM1,305.20 应付保费 = RM4,568.20 |
| 不符合糖化血红蛋白水平要求 | 没有提交糖化血红蛋白资料 | 保费调整 = +20% 已增加保费 = RM652.60 应付保费 = RM3,915.60 | 保费调整 = +40% 已增加保费 = RM1,305.20 应付保费 = RM4,568.20 |

*备注:

- 1) 以上例子仅为假设，只用于解说目的。
- 2) 保费调整是不受保证的，需视资格和承保标准而定。请参阅保单合约，以了解本保单规定的血糖水平和糖化血红蛋白测试的完整频次和读数要求。
- 3) 年度保费 / 应付保费 - 是指征收印花税之前的年度保费。

MSIG Insurance (Malaysia) Bhd
Registration No.197901002705 (46983-W)
Customer Service Centre:
Level 15, Menara Hap Seng 2, Plaza Hap Seng
No. 1, Jalan P. Ramlee
50250 Kuala Lumpur
Tel : (603) 2050 8228
Fax : (603) 2026 8086
Customer Service Hotline: 1-800-88-MSIG (6744)
Email: myMSIG@my.msiga.com
Website: www.msiga.com.my

www.facebook.com/MSIGMY

For more information, please call MSIG
or contact your Insurance Adviser at: